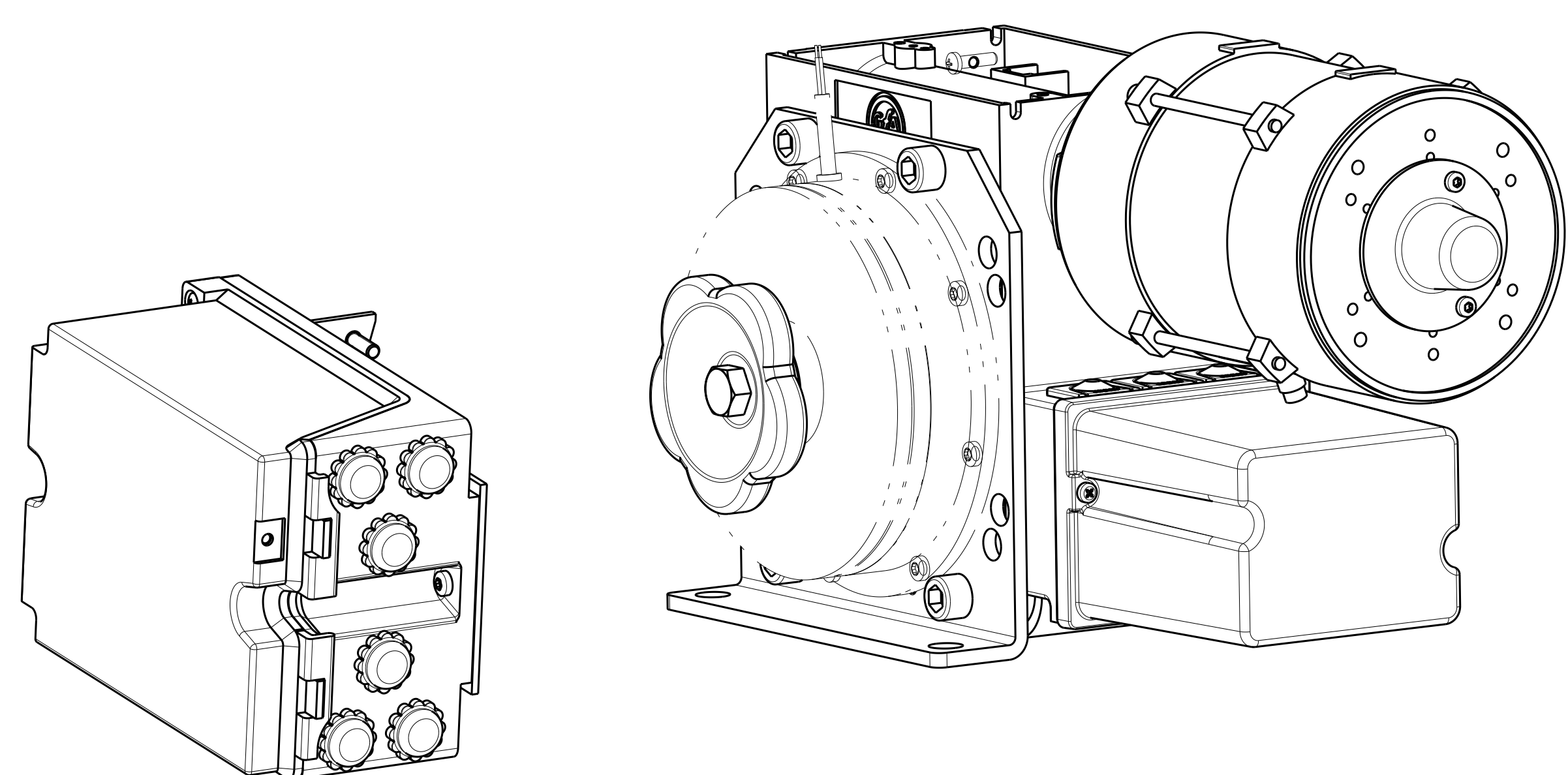
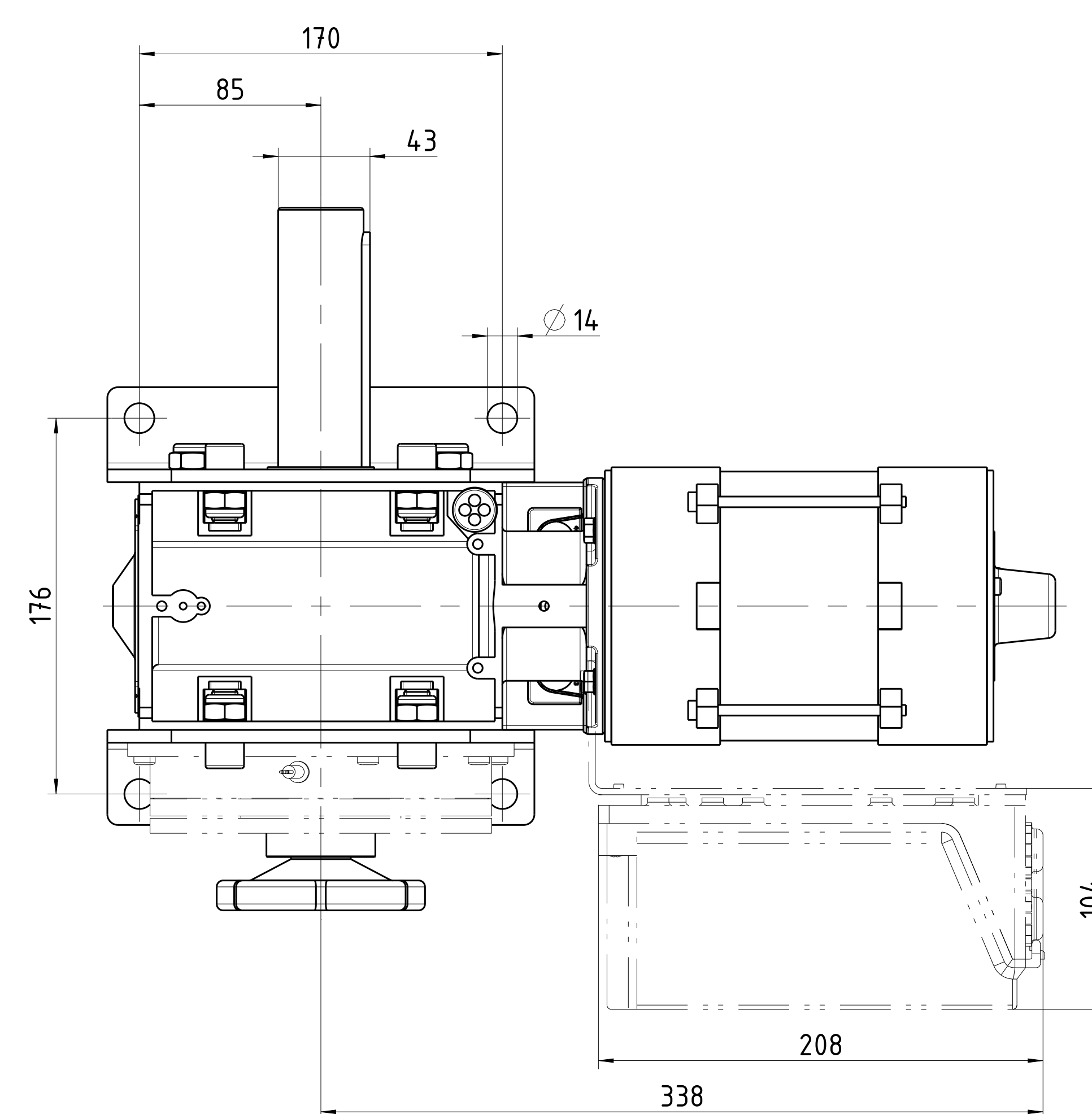


Dargestellt: Abtriebsseite rechts
 Shown: Output-shaft on the right side



Einbau waagrecht

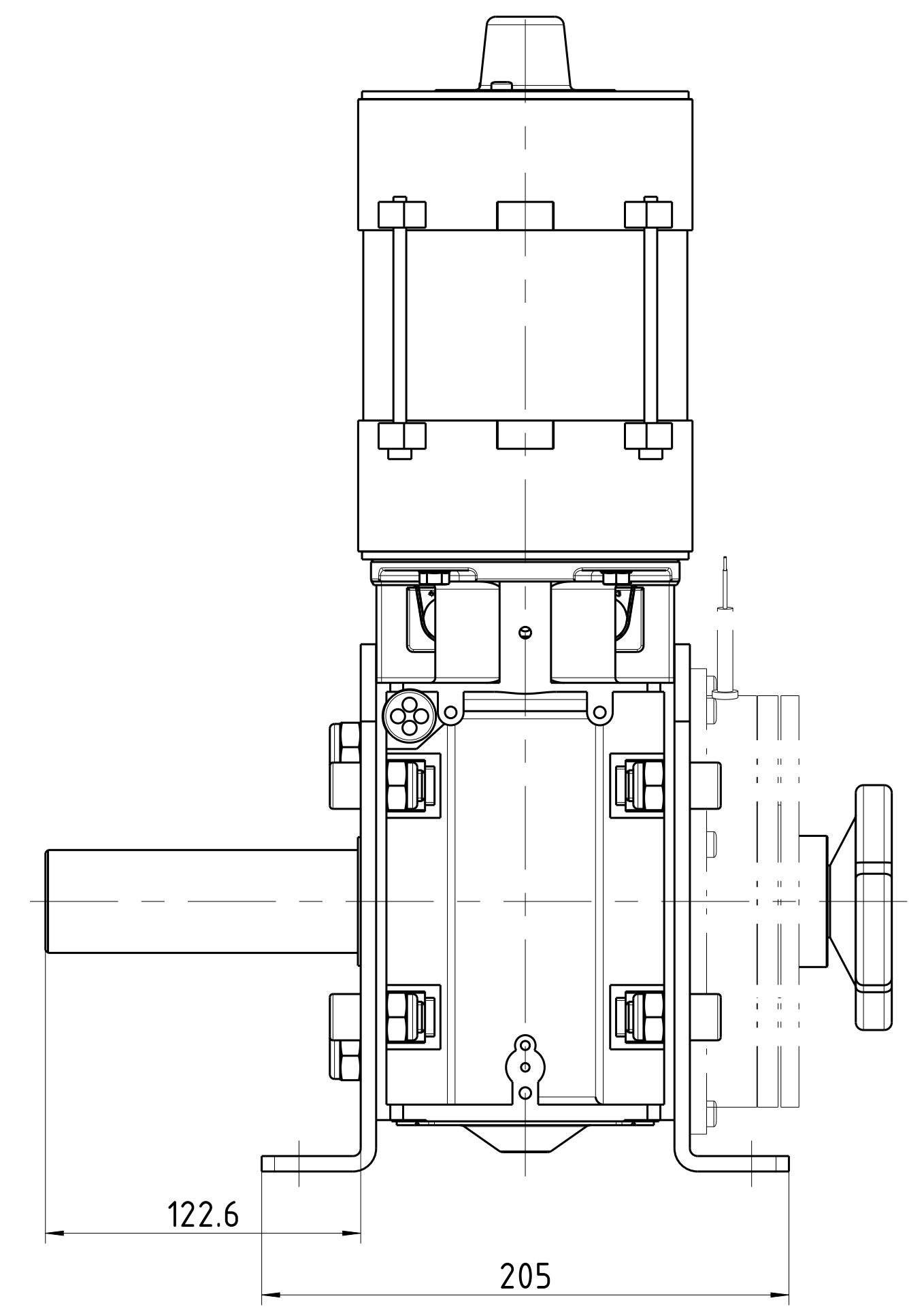
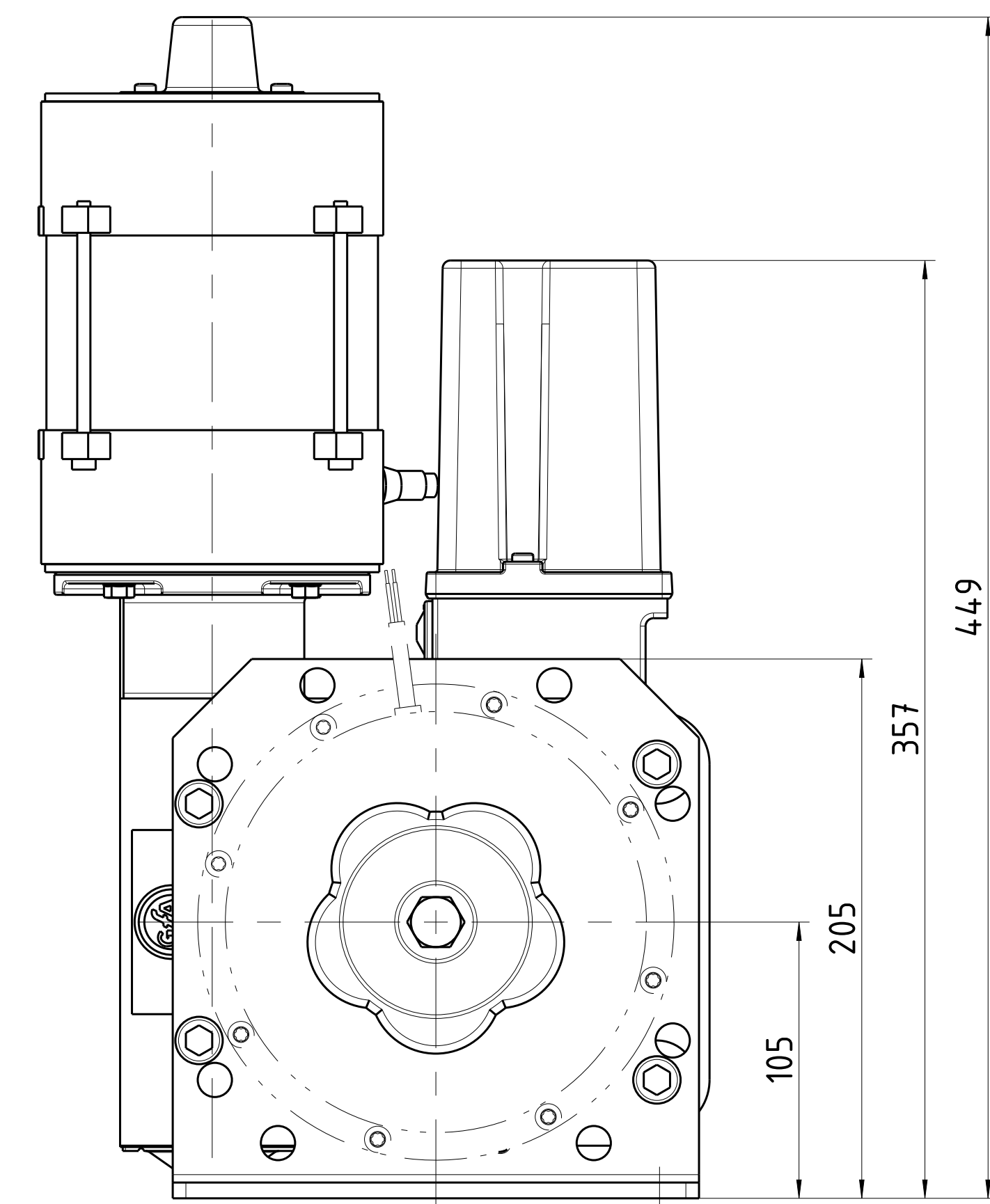
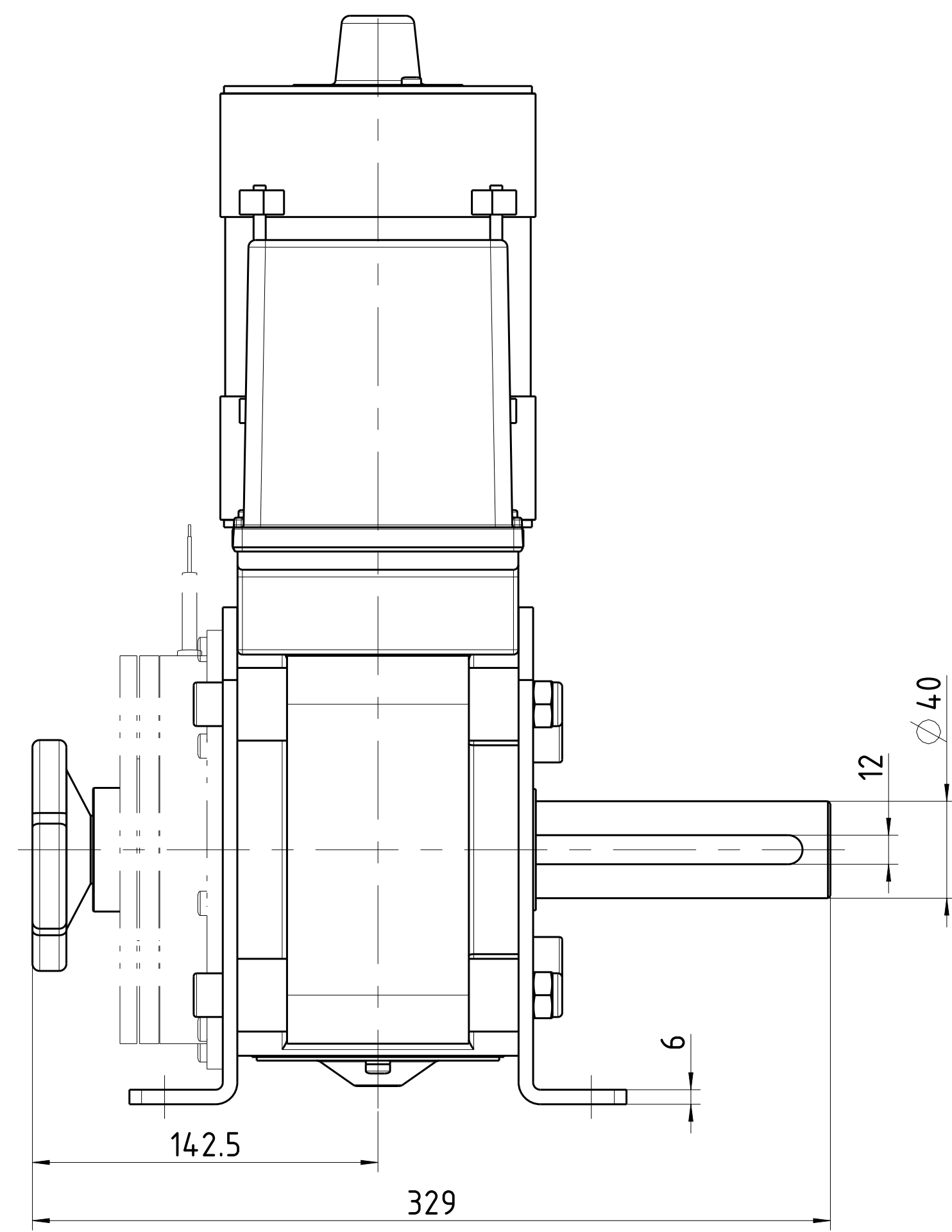
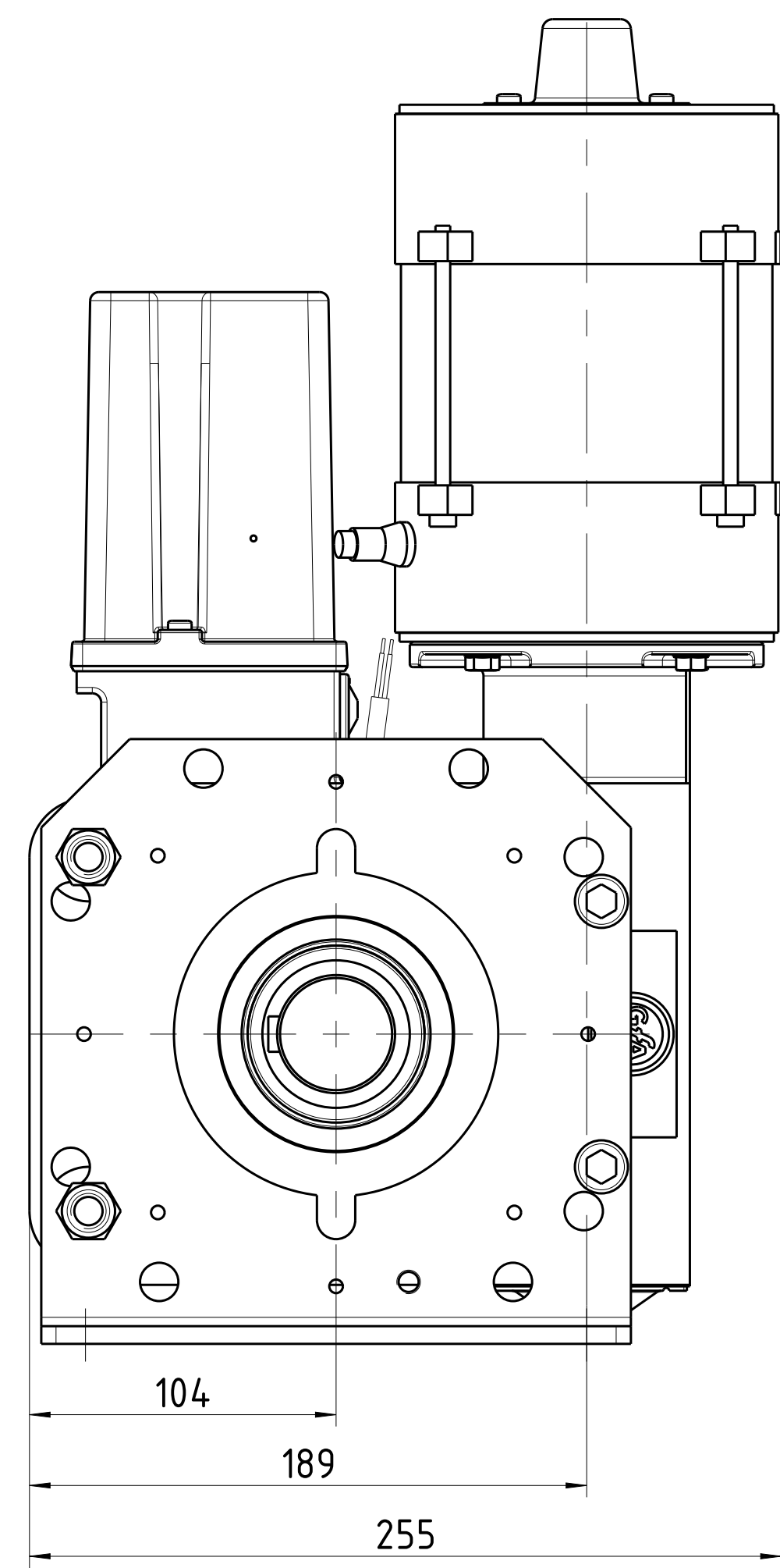
- Maß- und Konstruktionsänderungen vorbehalten
 - Design and dimensions subject to change
 - Sous réserves de toutes modifications techniques par le constructeur
 - Con riserva di modifiche di dimensioni e costruzione
 - Reservado el derecho a introducir modificaciones en las dimensiones y en la construcción

Art.-Nr.	Nm	1/min	L1
ST 16.15	10003372	160	15 457
ST 16.24	10002992	160	24 431
ST 30.15	10003373	300	15 494
ST 30.24	10002993	300	24 480

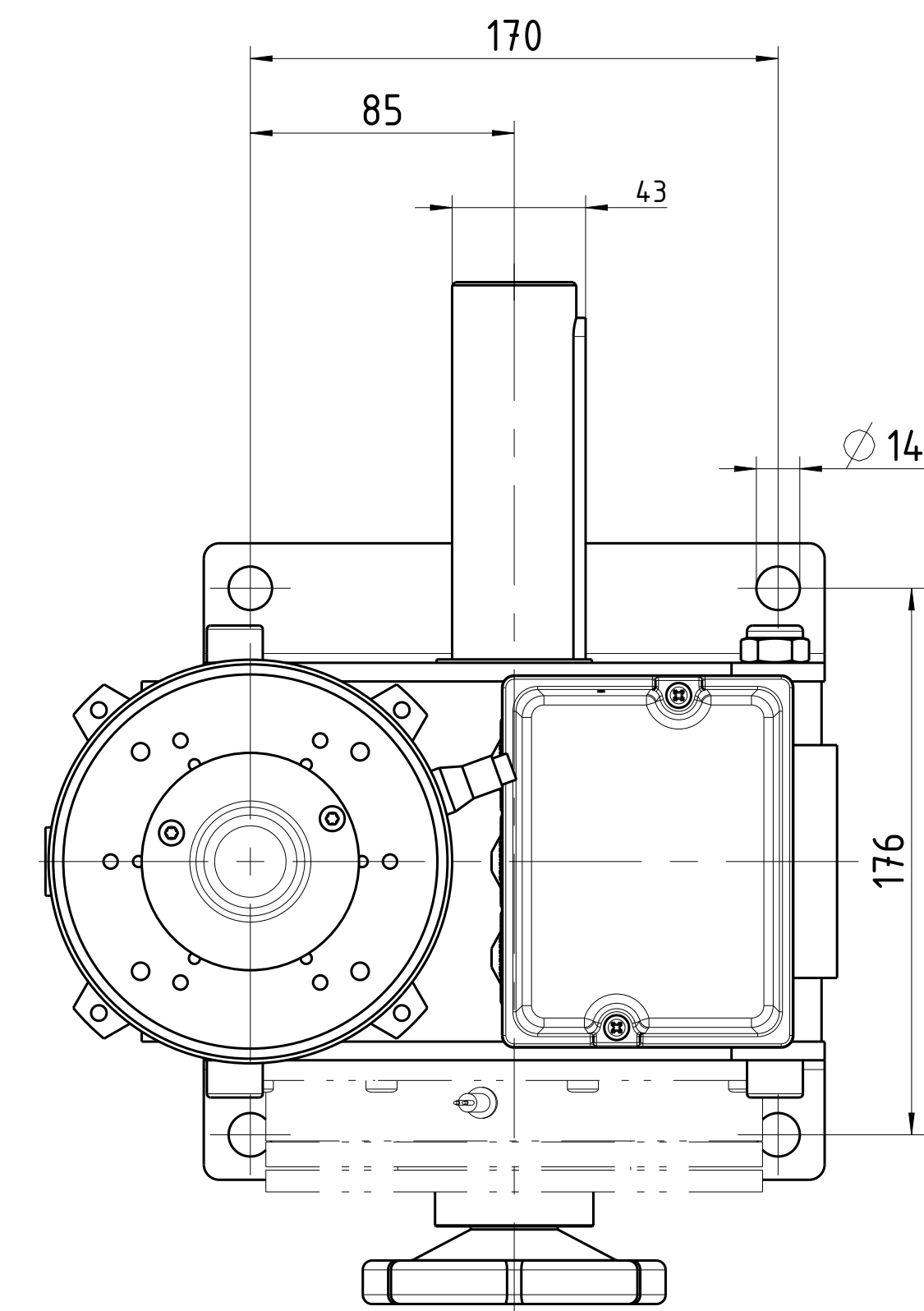
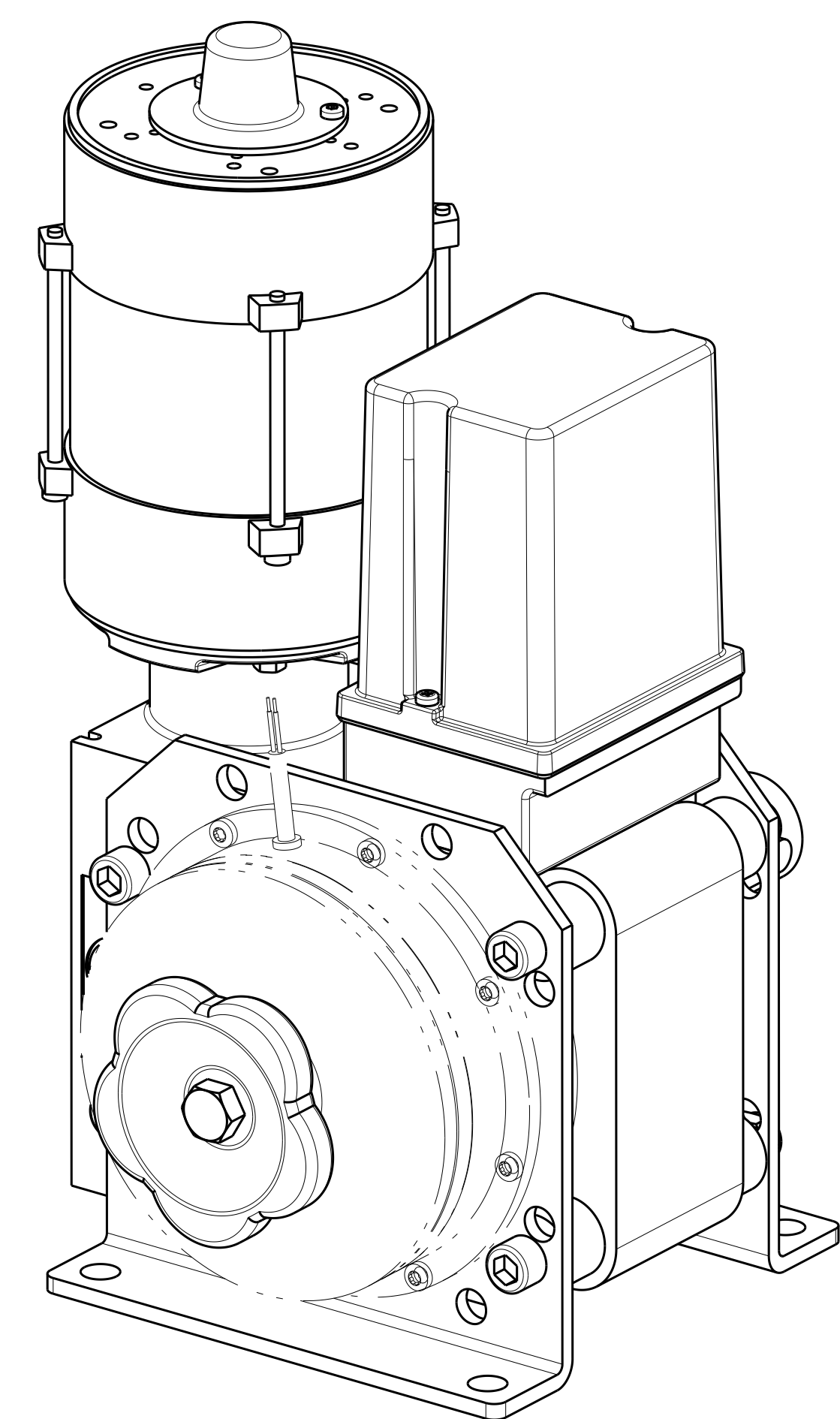
Ind./Nr.	Dokumentenstatus	Ausgabedatum	Zulässige Abweichung	Maßstab	Format	Gewicht
B.4		01.06.2017	QMW00033	1:2	DIN A0	

Geprüft / Gezeichnet	Datum	Name	Werkstoff nach GFA Stückliste, bzw. Div.	Klassifikation
				Q PP 446 21

Rev.	Str.	Datum	Erstellt	Verwendungsbereich	Art.- / Zeichnungsnummer	Blatt
1	stra	01.06.2017	lvsh	GFA ELEKTROMATEN	Einbauzeichnung SG85R	1/2
2	stra	22.10.2009	lvsh	Wiesenstr. 81 40549 Düsseldorf Germany	ST 30.24 u.a.	
3	str			50000929		



Dargestellt: Abtriebsseite rechts
 Shown: Output-shaft on the right side



Einbau senkrecht

- Maß- und Konstruktionsänderungen vorbehalten
- Design and dimensions subject to change
- Sous réserves de toutes modifications techniques par le constructeur
- Con riserva di modifiche di dimensioni e costruzione
- Reservado el derecho a introducir modificaciones en las dimensiones y en la construcción

Ind./Nr.	Dokumentstatus	Ausgabedatum	Zulässige Abweichung	Maßstab	Format	Gewicht	
B.4		01.06.2017	DMW00033	1:1	DIN A0		
			Stichtag	Name	Werkstoff nach GFA-Stückliste, bzw. Div.	Klassifikation 0 PP 446 21	
			Geprüft	Gezeichnet	Benennung		
			GFA ELEKTROMATEN Wiesenstraße 81 49084 Ossenfort Germany				Einbauezeichnung SG85 R ST 30 u.a.
					Art.-/Zeichnungsnummer	Blatt	
					50000929S	2/2	

	Art.-Nr.	Nm	1/min	L2
	ST 16.15 10003372	160	15	4.62
	ST 16.24 10002992	160	24	4.36
	ST 30.15 10003373	300	15	4.99
	ST 30.24 10002993	300	24	4.85